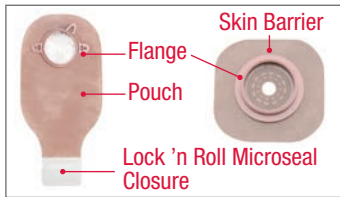


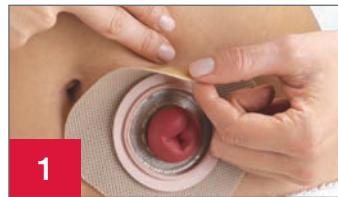
Two-Piece Pouching System

Kunin ang Mga Supply



Kunin ang pouch, skin barrier, disposal bag, tissue at/o tela para sa paglilinis, at tubig. Opsyonal: gunting, panulat, gabay sa pagsukat, at/o mga accessory.

Alisin ang Nagamit nang Pouching System



Maingat na iangat ang isang gilid ng pandikit at hilahin ito pababa, at itulak nang dahan-dahan ang balat palayo sa skin barrier. Itapon nang maayos ang nagamit nang pouch at skin barrier. Huwag itong i-flush sa inodoro.

Linisin at Tuyuin ang Balat



Linisin ang balat gamit ang tubig o banayad na sabon gaya ng inirerekomenda ng inyong propesyonal sa pangangalagang pangkalusugan. Banlawan at patuyuin ito nang mabuti. Huwag gumamit ng mga langis, pulbos, lotion, o mga lotion-type na sabon sa balat.

Suriin ang Kundisyon ng Balat



Tiyaking buo ang balat sa paligid ng inyong stoma (peristomal) na walang pangangati, pamamantal, o pamumula.*

*Makipag-ugnayan sa inyong nars sa WOC/NSWOC kung may mapansin kayong pangangati, pamamantal, o pamumula

Ihanda ang Skin Barrier at Pouch



Sukatín ang stoma gamit ang gabay sa pagsukat ng stoma bago ang bawat paglalagay ng barrier (kung gagamit ng paunang nasukat na butas ng barrier, pumunta sa hakbang 7).



I-trace ang natukoy na laki ng butas ng barrier sa skin barrier. Dapat magkasya ang skin barrier kung saan nagdurugtong ang balat at stoma. Tiyaking walang lumalabas na balat sa pagitan ng skin barrier at ng stoma upang makatulong na maiwasan ang pagtagas at pangangati ng balat.



Gamit ang maliit na nakakurbang gunting, maingat na gumupit ng butas sa skin barrier upang tumugma sa pattern. Huwag gugupit nang lampas sa linya sa release liner.

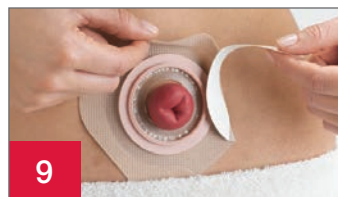


Alisin ang release liner sa skin barrier.

Magdagdag ng Paste o Mga Ring Kung Kinakailangan



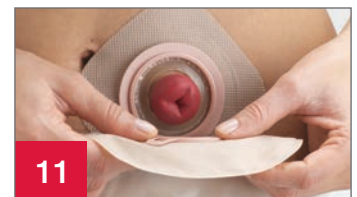
Kung naaangkop, maglagay ng barrier ring o manipis na butil ng paste sa butas nang sinusunod ang mga tagubilin para sa paggamit.



Igitna ang butas ng skin barrier sa stoma sa hugis diyamante. Para sa mga barrier na napapalibutan ng tape, alisin ang backing paper sa magkabilang gilid at idiin nang dahan-dahan sa balat ang pandikit.

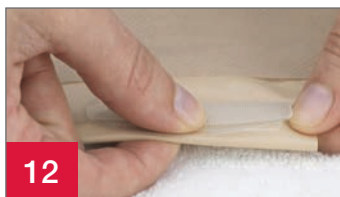


Diinan nang dahan-dahan ang skin barrier nang humigit-kumulang isang minuto para sa pinakamagandang pagdirikit.



Ikabit ang pouch sa skin barrier sa pamamagitan ng pagdirikit sa mga ibabang gilid ng pouch flange at skin barrier flange.

Pagdikitin ang dalawang flange. May sunud-sunud na "lagitik" kapag ginagawa ninyo ito nang tama. Kapag wala nang "lagitik," nangangahulugan itong secured na ang pouch.



Isara ang ilalim ng pouch. Kung gagamit ng pouch na naaalís ang laman, isara ang **Lock 'n Roll** microseal closure sa ilalim ng pouch o maglagay ng pang-ípit ng pouch. Sumangguni sa *Tip sa Pangangalaga ng Lock 'n Roll Microseal Closure* para sa higit pang impormasyon tungkol sa kung paano gamitin ang closure system na ito.



Kung gagamit ng urostomy pouch, tiyaking nakasara ang drain valve. Ang teardrop sa drain valve ay dapat nakaharap sa katawan.

Kung gusto, ilagay ang takip na ibinigay sa kahon.

Two-Piece Pouching System

MGA TIP	LISTAHAN NG MGA PRODUKTO	NUMERO NG STOCK
<ul style="list-style-type: none"> • Ang balat sa paligid ng inyong stoma ay hindi dapat magpakita ng anumang palatandaan ng pamamantal o pamamaga • Ang nangangating balat ay dapat masuri ng isang propesyonal sa pangangalagang pangkalusugan • Kung gagamit ng ring o paste ng barrier, ilagay ito sa madikit na bahagi ng skin barrier sa tabi ng butas ng stoma ayon sa direksyon • Malamang na mamaga ang inyong stoma pagkatapos ng operasyon. Maaaring tumagal nang ilang linggo o buwan bago bumalik ang stoma sa permanente nitong laki • Maaaring dumugo nang kaunti ang stoma kapag nilinis ninyo ito • Ang paggamit ng mga wipe para sa proteksyon ng balat ay hindi inirerekomenda sa ilalim ng mga skin barrier para sa mas matagal na paggamit dahil maaari nitong mabawasan ang tagal ng paggamit 	<p>Two-Piece Pouching System</p> <p>Skin barrier _____</p> <p>Pouch _____</p> <p>Mga Accessory</p> <p>Mga barrier ring _____</p> <p>Ostomy belt _____</p> <p>Paste _____</p> <p>Pampadulas na deodorant _____</p> <p>Pulbos para sa stoma _____</p> <p>Iba pa _____</p>	

Mga Karagdagang Tagubilin

Dapat malinis at tuyo ang balat bago ilagay ang skin barrier.

Bago gamitin, tiyaking basahin ang Mga Tagubilin para sa Paggamit para sa impormasyon tungkol sa Nilalayong Paggamit, Mga Kontraindikasyon, Mga Babala, Mga Pag-iingat, at Mga Tagubilin.

Ang logo ng Hollister, Lock 'n Roll, at "Malusog na balat. Mga positibong resulta." ay mga trademark ng Hollister Incorporated.

© 2022 Hollister Incorporated. 923081-1118 ANZ Tagalog-2P

Hollister Australia
 PO Box 375,
 Box Hill, VIC 3128
www.hollister.com.au

Customer Care
 1800 880 851
priority@hollister.com.au

Hollister New Zealand
 PO Box 107097,
 Auckland Airport, Auckland 2150
www.hollister.co.nz

Customer Care
 0800 678 669
NZCustomerService@libmed.co.nz